

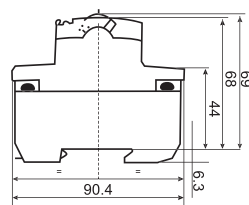
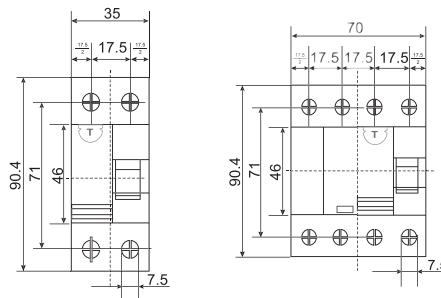
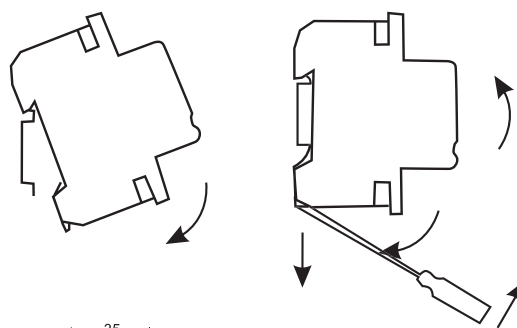


Áram - védőkapcsoló

- Névleges feszültség: 230/400V
- Névleges frekvencia: 50Hz
- Max. névleges zárlati áram: 6kA
- Névleges hibaáramok: 30mA, 100mA, 300mA
- Mechanikai élettartam: ≥ 10000 helyzetváltás
- Védettség: IP20
- TS - sínre szerelhető
- Környezeti hőmérséklet: $-5 - +40^{\circ}\text{C}$
- Csomagolási egység: 1
- Kiviteli szabvány: IEC/EN 61008

Áram - védőkapcsoló működési elve:

Az áram-védőkapcsoló a legkorszerűbb érintésvédelmi eszköz. Védő hatását azáltal feje ki, hogy a fogyasztó(k) áramát egy a készülékben lévő összegző transzformátoron keresztül vezetve az átfolyó áramok pillanatértékeinek összegét képezi. Normál esetben a ki-be folyó áramok összege mindig nulla. Szigetelési hibába vagy a vezetékek véletlen érintése hatására az áram egy része a vezetéket vagy a hibás készüléket megérintő személyen keresztül a föld felé folyik. Ez a hibaáram elkerüli az összegző transzformátort, megbontja annak egyensúlyát, az áram-védőkapcsoló leold. A védelmi hatást a leoldás gyorsaságával éri el. Kiválóan alkalmazható háztartásokban, dugaszoló aljzatokon keresztül működtetett készülékeknel (100mA), fürdőszobai,- légtechnikai áramkörök, szaunák stb. (30mA) érintésvédelmi kiegészítő védelmeként.



2 pólusú:	Hibaáram	Névleges áramerősség
STI785	30mA	16A
STI786	30mA	25A
STI787	30mA	40A
STI788	100mA	25A
STI789	100mA	40A
STI790	300mA	25A
STI791	300mA	40A

4 pólusú:	Hibaáram	Névleges áramerősség
STI792	30mA	25A
STI793	30mA	40A
STI794	30mA	63A
STI795	100mA	25A
STI796	100mA	40A
STI797	100mA	63A
STI798	300mA	25A
STI799	300mA	40A
STI800	300mA	63A

