

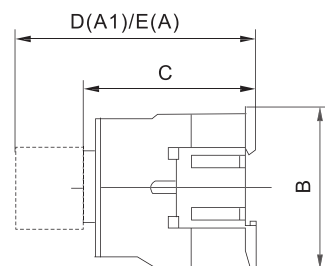
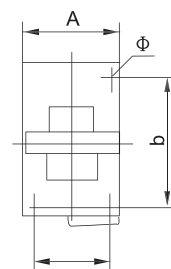
## Mágneskapcsoló STC8 - D sorozat

Újrahasznosítható és lebomló anyagok felhasználásával készült. Elsősorban motorok indítására - leállítására szolgál. Kiegészíthető segédérintkezővel, hőkioldóval és meghúzáskésleltetővel.

- Frekvencia 50/60 Hz
- Névleges feszültség: 660V
- AC-3 : 400V
- Alapkitétel: 3 fő- és 1 záró segédérintkező
- Környezeti hőmérséklet: -5 - +40°C
- TS sínre szerelhető
- Kiegészíthető segédérintkezővel, hőkioldóval, meghúzáskésleltetővel.
- Relatív páratartalom: 40C nál max. 50% - 20 C nál max. 90%
- Felszerelési kategória: III.
- Védettség: IP20
- Kiviteli szabvány: IEC/EN 60947-4



Paraméterek		Típus							
		STC8-12A	STC8-18A	STC8-25A	STC8-32A				
Rendelési kód	24V AC	STI880	STI882	STI884	STI886				
	230V AC	STI881	STI883	STI885	STI887				
Névleges áramerősség (A)	400V AC-3	12	18	25	32				
	660V AC-3	8,9	12	18	21				
Névleges szigetelési feszültség (V)		660							
Ellenőrzött 3-fázisú motorteljesítmény AC-3 (kW)	400V	5,5	7,5	11	15				
	660V	7,5	9	15	18,5				
Elektromos élettartam (10 <sup>4</sup> -en)	AC-3	100			80				
Mechanikai élettartam (10 <sup>4</sup> -en)	AC-3	1000			800				
Tekercs	Névleges feszültség (Us) V	24, 230							
	Meghúzási feszültség (V)	85-110% Us							
	Elengedési feszültség (V)	20-75% Us							
	Meghúzási teljesítmény VA	70		110					
	Tartó teljesítmény VA	8		11					
Teljesítmény W	1,8-2,8		3-4						
Beköthető vezeték keresztmetszet mm <sup>2</sup>	Vezetékek száma	1	2	1	2	1	2	1	2
	Sodrott vezeték	2,5	2,5	4	4	4	4	6	6
	Tömör vezeték	4	4	6	6	6	6	10	10



Méretek (mm):	A max	B max	C max	D max	E max	a	b	Φ
STC8-12A	47	76	82	113	133	35	60	4,5
STC8-18A	47	76	87	118	138	35	60	4,5
STC8-25A	57	86	95	126	146	40	48	4,5
STC8-32A	57	86	100	131	151	40	48	4,5